

# Les tulles III



Réf. : 1000

1010

1020

1030

1031

1040

1100

1132

## et voir les autres cartes de Tulles

Utilisation : théâtre, scène, décoration, vélum.

M1/M2/B1

### 1000 NÎMES

Larg/Width/Breite : 12 m  
Composition : 100 % Coton  
Poids/Weight/Gewicht : 44 g/m<sup>2</sup>  
Col./Colour/Farbe : blanc, gris, noir  
Pièce/length/Süçk : 48 m  
Classt/Flamb/Certif. : M1/B1  
Trous : 16

### 1010 BORDEAUX

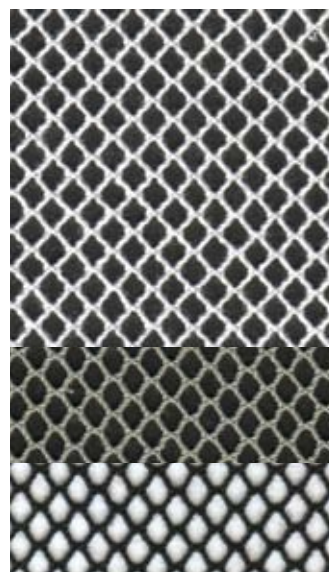
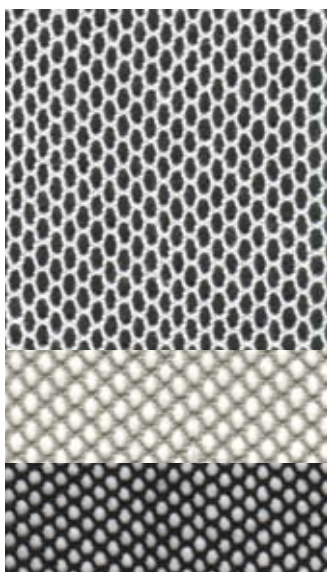
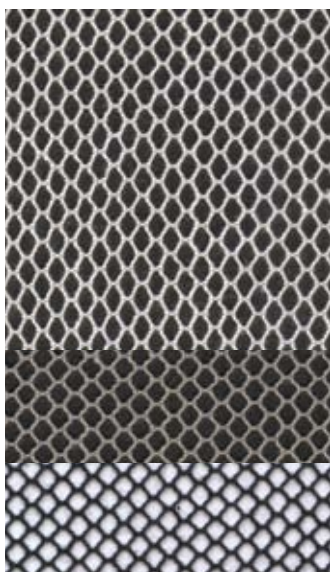
Larg/Width/Breite : 8 m  
Composition : 100 % Coton  
Poids/Weight/Gewicht : 35 g/m<sup>2</sup>  
Col./Colour/Farbe : blanc, gris, noir  
Pièce/length/Süçk : 45 m  
Classt/Flamb/Certif. : M1/B1  
Trous : 28

### 1020 STRASBOURG

Larg/Width/Breite : 10 m  
Composition : 100 % Coton  
Poids/Weight/Gewicht : 117 g/m<sup>2</sup>  
Col./Colour/Farbe : blanc, gris, noir  
Pièce/length/Süçk : 19 m  
Classt/Flamb/Certif. : M1/B1  
Trous : 17

### 1030 NICE

Larg/Width/Breite : 12 m  
Composition : 100 % Coton  
Poids/Weight/Gewicht : 79 g/m<sup>2</sup>  
Col./Colour/Farbe : blanc, gris, noir  
Pièce/length/Süçk : 24 m  
Classt/Flamb/Certif. : M1/B1  
Trous : 13



### 1040 LYON

Larg/Width/Breite : 5,5 m  
Composition : 100 % coton  
Poids/Weight/Gewicht : 40 g/m<sup>2</sup>  
Col./Colour/Farbe : blanc, gris, noir  
Pièce/length/Süçk : 29 m  
Classt/Flamb/Certif. : B1/M1<sup>EC</sup>  
Trous : 39

### 1100 BROCATULLE - IGNIFUGÉ

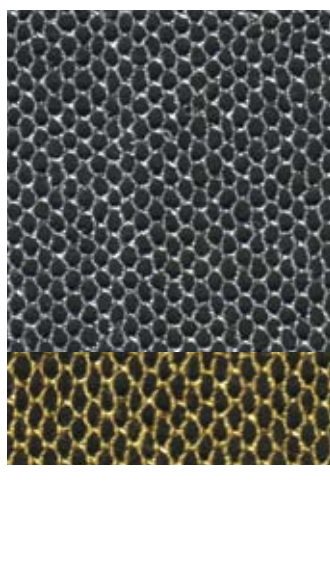
Larg/Width/Breite : 3m et 8,5 m  
Composition : 68 % metlong, 38 % coton  
Poids/Weight/Gewicht : 45 g/m<sup>2</sup>  
Col./Colour/Farbe : or, argent  
Pièce/length/Süçk : 45 m  
Classt/Flamb/Certif. : B1/M1<sup>EC</sup> POSSIBLE PAR IGNIFUGATION  
Trous : 21

### 1132 CARRÉ LAMÉ

Larg/Width/Breite : 3 m  
1,5 m anthracite  
Composition : 90 % PES, 10 % ME  
Poids/Weight/Gewicht : 55 g/m<sup>2</sup>  
Col./Colour/Farbe : 14 coloris  
Pièce/length/Süçk : 45 m  
Peut etre ignifugé : B1/M1 POSSIBLE PAR IGNIFUGATION

### 1031 VENICE

Larg/Width/Breite : 10,5 m  
Composition : 100 % Trevira cs  
Poids/Weight/Gewicht : 65 g/m<sup>2</sup>  
Col./Colour/Farbe : blanc, gris, noir  
Pièce/length/Süçk : 45 m  
Classt/Flamb/Certif. : B1/M1



#### LONDON

Varia Textiles Ltd.  
Tél.: +44/208 549 85 90  
Fax : +44/208 549 82 90  
e-mail : varia\_gb@gmail.com  
www.variauk.com

#### MIAMI

Vitvaria USA Inc  
Tél.: + 1/305 865 0772  
Fax : + 1/305 865 0772  
e-mail : josef@vitvaria.com  
www.vitvaria.com

#### MUNCHEN

Varia bei Karl Leuthenmayr  
Tél.: +49/(0)89 22 04 54  
Fax : +49/(0)89 291 36 87  
e-mail : varia@varia-int.com  
www.varia-int.com

#### PARIS

Varia France  
Tél.: +33(0)1 42 09 53 96  
Fax : +33(0)1 42 05 75 18  
e-mail : varia@varia.fr  
www.varia.fr



La griffe du non feu

# Les tulles IV



Réf. : 1050

1051

1070

1080

1081

1090

1130

1131

## et voir la carte Tulles I et Tulle or + argent

Utilisation : théâtre, scène, décoration, vélum.

M1/B1/M2/NDFP

### 1050 GOBELIN METZ

Larg/Width/Breite : 10 m  
Composition : 100 % Coton  
Poids/Weight/Gewicht : ~ 118 g/m<sup>2</sup>  
Col./Colour/Farbe : blanc, gris, noir  
Pièce/length/Süeck : ~ 59 m  
Classt/Flamb/Certif. : M1

### 1070 MAILLE CARRÉE

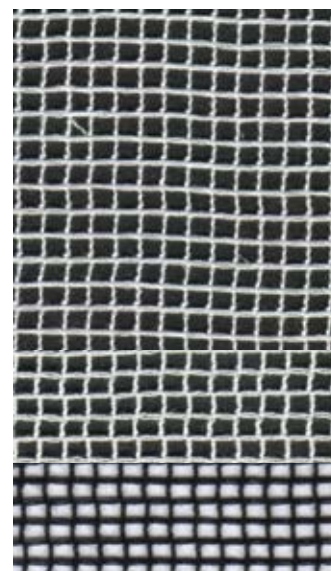
Larg/Width/Breite : 9 m  
Composition : 100 % Coton  
Poids/Weight/Gewicht : ~ 115 g/m<sup>2</sup>  
Col./Colour/Farbe : blanc, gris, noir  
Pièce/length/Süeck : ~ 21 m  
Classt/Flamb/Certif. : B1

### 1080 DENTS REQUIN

Larg/Width/Breite : 10,97 m  
Composition : 95 % Moda  
5 % Trevira CS  
Poids/Weight/Gewicht : 105 g/m<sup>2</sup>  
Col./Colour/Farbe : blanc, noir  
Pièce/length/Süeck : 63 m  
Classt/Flamb/Certif. : M1

### 1130 SQUARE GAUZE

Larg/Width/Breite : 10 m  
Composition : 100 % Coton  
Poids/Weight/Gewicht : ~ 82 g/m<sup>2</sup>  
Col./Colour/Farbe : blanc, gris, noir  
Pièce/length/Süeck : ~ 45 m  
Classt/Flamb/Certif. : B1/M1



### 1051 GOBELIN



Larg/Width/Breite : 10,80 m  
Composition : 100 % Trevira cs  
Poids/Weight/Gewicht : 75 g/m<sup>2</sup>  
Col./Colour/Farbe : blanc, gris, noir  
Pièce/length/Süeck : 45 m  
Classt/Flamb/Certif. : B1/M1

### 1081 DENTS REQUIN



Larg/Width/Breite : 10,97 m  
Composition : 100 % Trevira cs  
Poids/Weight/Gewicht : 105 g/m<sup>2</sup>  
Col./Colour/Farbe : blanc, gris, noir  
Pièce/length/Süeck : 63 m  
Classt/Flamb/Certif. : M1

### 1090 FILLED CLOTH - NDFR

Larg/Width/Breite : 9,5m/11,5m  
Composition : 100 % coton  
Poids/Weight/Gewicht : 245 g/m<sup>2</sup>  
Col./Colour/Farbe : blanc, gris, noir  
Pièce/length/Süeck : 45 m  
Classt/Flamb/Certif. : M1/NDFR

### 1131 SQUARE GAUZE



Larg/Width/Breite : 11,5 m  
Composition : 100 % Trevira cs  
Poids/Weight/Gewicht : 60 g/m<sup>2</sup>  
Col./Colour/Farbe : noir, gris, blanc  
Pièce/length/Süeck : 45 m  
Classt/Flamb/Certif. : B1/M1



#### LONDON

Varia Textiles Ltd.  
Tél.: +44/208 549 85 90  
Fax : +44/208 549 82 90  
e-mail : varia\_gb@gmail.com  
www.variauk.com

#### MIAMI

Vitvaria USA Inc  
Tél.: + 1/305 865 0772  
Fax : + 1/305 865 0772  
e-mail : josef@vitvaria.com  
www.vitvaria.com

#### MUNCHEN

Varia bei Karl Leuthenmayr  
Tél.: +49/(0)89 22 04 54  
Fax : +49/(0)89 291 36 87  
e-mail : varia@varia-int.com  
www.varia-int.com

#### PARIS

Varia France  
Tél.: +33(0)1 42 09 53 96  
Fax : +33(0)1 42 05 75 18  
e-mail : varia@varia.fr  
www.varia.fr



La griffe du non feu